

F910

Genomföringstätning för flexibel anslutning

F910 är en genomföringstätning för flexibel anslutning av alla sorters rör till brunnar/rör eller betongväggar. Hålen kan vara prefabricerade eller borrarade.

Kvalitetssäkring

F910 klarar funktionskraven enligt alla nuvarande europeiska standards.

SS-EN ISO 9001:2000

British Standard "Kitemark"

CE-märkning

Material

F910 tillverkas i syntetiskt gummi (SBR/EPDM) med en hårdhet av 40 ± 5 IRHD. Materialet motsvarar kraven i europanormen EN 681-1. Vissa dimensioner kan även levereras i nitrilgummi (NBR).

Märkning

Varje tätning märks med ytterdiameter och tjocklek, anslutande rörs ytterdiameter och håldiameter samt tillverkningsdatum.

Dimensioner

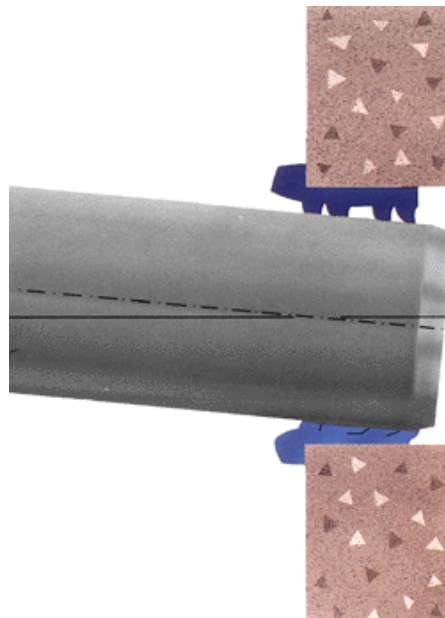
Nödvändig håldiameter är framräknad från rörets ytterdiameter.

Håldiameter = rörets ytterdiameter + 26 mm

Exempel:

Storlek plaströr	160 mm
Märkning	160 / 186
Yttre diameter rör	160 mm
Håldiameter	$160 + 26 = 186$ mm

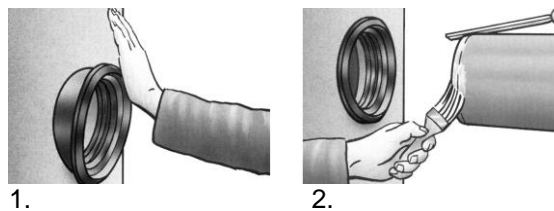
Observera: Vid vissa mindre dimensioner kan avvikelser från principen förekomma.



Monteringsinstruktion

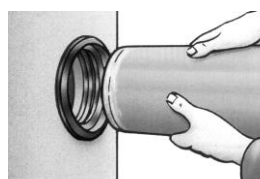
1. Pressa in brunnstätningen i det borrarade hålet. Använd inte glidmedel.
2. Fasa det anslutande rörets ände och smörj in den med Witeco smörjmedel eller annat av fabrikant godkänt smörjmedel.
3. Centrera röränden och tryck in röret i tätningen så att röränden är jämn med innerväggen.

Kontakta WiSecure AB för rekommendationer vid installation.

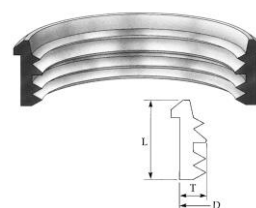


1.

2.



3 Skjut in röränden i brunnsgenomföringen



3.

Rördimensioner

DIMENSIONER DY I MM

RÖR DY	DIM. MÄRKN.	ART. NR	BORRHÅL
32	32/53	1584732	53
50	50/75	1584702	75
75	75/101	1642306	101
90	90/111	1001803	111
110	110/138	1588606	138
125	125/151	1568103	151
160	160/186	1584905	186
200	200/226	1891706	226
225	225/251	1891804	251
234	234/260	9901128	260
250	250/276	1891902	276
280	280/306	1892003	306
286	286/312	1807605	312
315	315/341	1892101	341
400	400/426	1898104	426
500	500/526	1841201	526
568	568/594	9901129	594
668	668/694	9901130	694
890	890/925	9901131	925